

## 令和3年度 資金収支予算表

(単位：千円)

収入の部	会費	1,915
	寄附金	310
	経常経費補助金	37,460
	受託金	28,765
	事業	1,339
	介護保険事業	9,565
	障害福祉サービス等事業	11,779
	その他活動	39,410
合計		130,543
支出の部	人件費	71,169
	事業費	5,339
	事務費	13,219
	共同募金配分金事業費	1,350
	助成金	4,317
	その他活動	34,949
	予備費	200
	合計	130,543

地域福祉活動やボランティア  
「第3次島本町地域福祉活動計画」に基づく事業展開と、すべての地区福祉委員会で「地域福祉活動実施計画」の策定を推進します。

地域共生社会の実現に向け、「第3次島本町地域福祉活動計画」に基づく事業展開と、すべての地区福祉委員会で「地域福祉活動実施計画」の策定を推進します。

島本町社会福祉協議会(社協)の評議員会が3月25日、ふれあいセンターで開かれ、令和3年度事業計画と予算計画が全会一致で承認されました。

島本町社協

## 令和3年度事業計画決まる

活動の再開に向け、住民へのアプローチを絶やさない取り組みを実施します。小地域ネットワーク活動と連携したコミュニティソーシャルワークの実践のもと、新たな見守り活動や住民同士支え合い・助け合いのしくみづくりを推進します。

### 重点目標

- ① 「新しい生活様式」による地域福祉活動の実践
- ② 暮らしの総合相談窓口としての機能充実
- ③ 災害に備える地域づくり

詳しくは社協ホームページをご覧ください

## 制服リユースのお知らせ

皆様の「理解」「協力」をよろしくお願いいたします

社協は、町立中学校の制服リユースに取り組んでいます。

サイズが合わなくなった、卒業で不要になったけれど思い出がつまった制服を捨てられない、といった方にご協力いただき、制服が必要な方へ橋渡しをします。

リユース対象は上着、ズボン、スカートで、必要な方へ随時、無償で譲渡します。

### 提供いただける方

- 制服は社協へお持ちください。
- 体操服、ポロシャツはお預かりできません。
- ネームの刺繍は取り外してください。



### ゆずり受けを希望される方

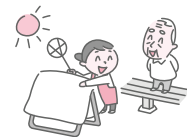
- 在庫確認のため、必ず事前に社協へお電話ください。

## 「たのむ和」利用会員募集!

「たのむ和」は、高齢者のちょっとした困りごとに対応する有償活動です。町内在住の65歳以上で介護保険の総合事業対象者または要支援と認定された方なら、どなたでもご利用いただけます。

ゴミ出し、窓ふき、布団干し、通院の付き添いなど、介護保険サービス等の公的サービスでは対応してもらえないことを、養成講座を受講したサポーター会員が援助します。

まずはお気軽に、社協にお電話でご相談ください。



**会費** 年会費300円 (利用をご希望の方には利用会員になっていただきます)

**利用料** 15分以内200円、以降15分ごとに200円 (最大1時間800円)

## 社協チャンネル 動画紹介

チャンネル登録を  
してご覧ください



YouTube「しまもと社協チャンネル」はもうご覧になりましたか? 地区福祉委員会の子育てサロンや、社協登録ボランティアグループによるマジックやブラックパネルシアター、歌声サロンなどの動画を随時、配信しています。

お子様から高齢の方まで楽しめる動画がラインアップされています。いつでもどこでも、すき間時間に気軽に視聴いただけます。皆さん、ぜひチャンネル登録をしてご覧ください。