

社協って どんなところ!?

しゃきょう

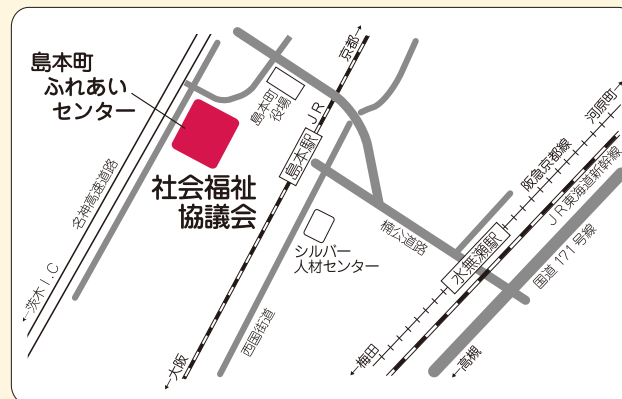
社協 (社会福祉協議会) は社会福祉法で地域福祉の推進・支援を目的として各市町村に組織されています。

「住み慣れた地域で幸せな生活を送りたい」これは誰もが思う共通の願いです。

しかし、わたしたちのまわりには様々な生活上の問題があります。こうした問題について地域の皆さんと一緒に考え、解決につながる支援を目的とした民間の団体です。

社協が取り組んでいる事業

- ボランティア活動
の育成・登録・派遣
- みまもーる
(日常生活自立支援事業)
- 献血
- 心配ごと・法律・社協何でも相談
- 子育て支援事業
- 共同募金 (赤い羽根・歳末たすけあい運動)
- 生活福祉資金貸付事業
- 車椅子などの福祉機器貸出し
- 受託事業
給食・配食サービス・愛の一声・巡回訪問事業
- 介護保険事業
居宅介護支援(ケアマネージャー)
訪問介護(ホームヘルプ)
- 障害福祉サービス
(ガイドヘルプ・ホームヘルプ)
- 広報「やまぶき」発行(年6回)



〒618-0022

大阪府三島郡島本町桜井三丁目4番1号

島本町ふれあいセンター1階

電話 075-962-5417

F A X 075-962-6325

<http://www.shimasyakyo.or.jp/>

e-mail : info@shimasyakyo.or.jp

コミュニティ ソーシャルワーカー (CSW)



社会福祉法人
島本町社会福祉協議会

いきいきネット相談支援センター

いきいきネット相談支援センター

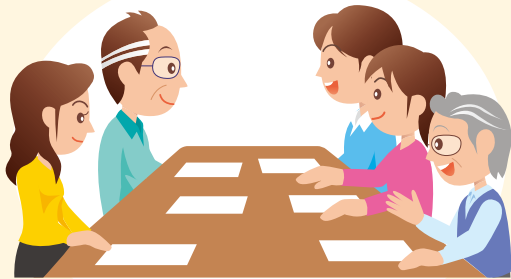
コミュニティソーシャルワーカーは 「地域相談支援員」

ひとりで悩まないで、相談してください

島本町社会福祉協議会は、住民の福祉活動やボランティア活動を支援するために、また悩みごと・困りごとを抱える住民を支援するために、コミュニティソーシャルワーカー（CSW）を配置しています。

コミュニティソーシャルワーカーは…

個人の悩みや地域の困り事の相談に応じます。福祉サービスの紹介や適切な相談窓口につないだり、地区福祉委員会を始めとする地域内の諸団体、ボランティア団体などと連携して解決にあたります。



例えば…

- ① 制度の狭間の問題を解決する方法を一緒に考えます。
- ② 複数機関の連携による支援を行います。
- ③ 悩みごとを抱えたご本人を各相談窓口につなぎます。

こんな時には コミュニティソーシャルワーカーにご相談ください。

近所で心配な人が
いるんですが…

- 最近見かけないけど、どうしたのかな。
- 話しが通じないことが増えてきたんです。
- 異臭がするんですが、大丈夫？

介護の事がわからなくて…
どうしたらいいの？

- ひとり暮らしの祖父母が心配です。
- 今入院中ですが、退院後の生活が心配です。

育児の事で
悩んでるんですが…

- 引越して来たばかりで、相談する人がいなくて困っています。
- 最近よく子どもの泣き声が聞こえるんですが、大丈夫？

「コミュニティソーシャルワーカー」は地域に出向いて
困りごとについて一緒に考えます。



ご近所やボランティアなどの協力を得ながら解決に努めます。



相談窓口や福祉サービスを紹介し、利用に向けて支援します。



地区福祉委員会や小地域ネットワーク活動などを紹介し、地域で孤立しないように支援します。

住み慣れた地域で、しあわせな毎日を